



monitoreo *mercado* *eléctrico*

BOLETÍN SEMANAL

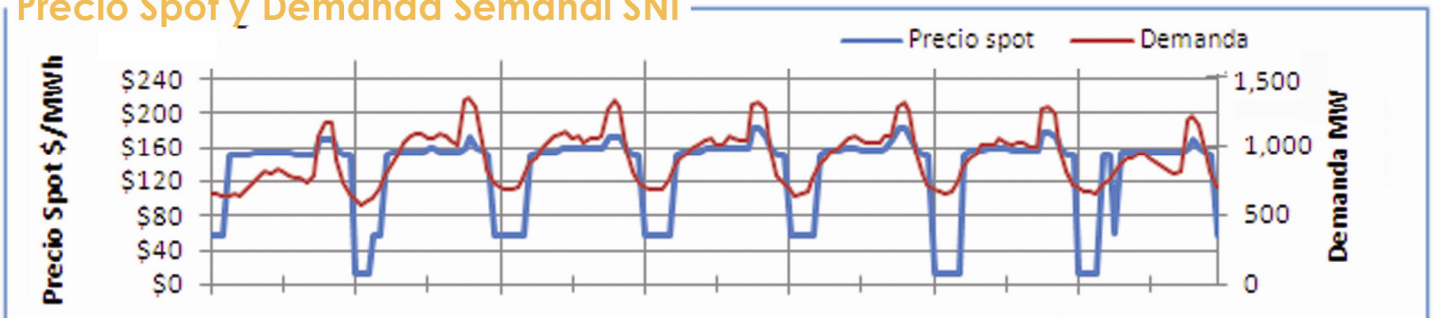


Comisión Nacional de Energía Eléctrica

del 27 de julio al 2 de
agosto 2008

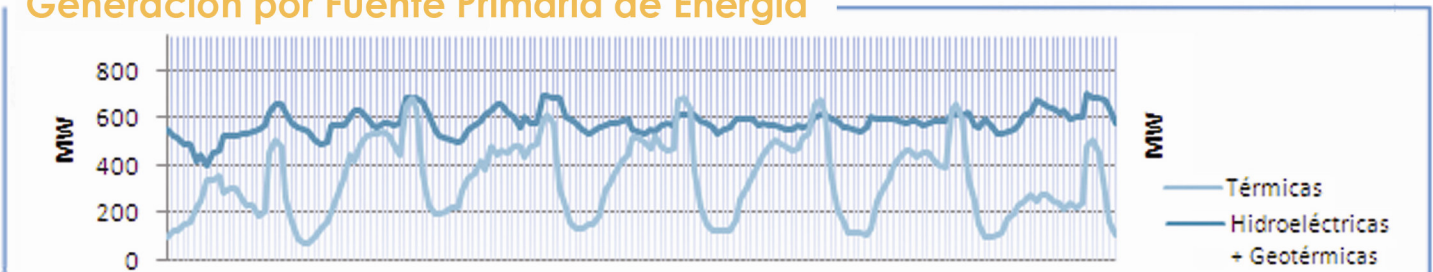
monitoreo del 27 de julio al 2 de agosto 2008

Precio Spot y Demanda Semanal SNI



El Precio Spot tuvo un promedio de 133.51 \$/MWh con una variación de \$ 7.19 respecto a la semana anterior, con un máximo de 182.32 \$/MWh el día miércoles a las 19 hrs. Y un mínimo de 13.09 \$/MWh el lunes a la 1 hr. La demanda SNI tuvo un promedio de 911.88 MW, la demanda máxima fue el día lunes a las 19:30 hrs. con 1,337.71 MW y una mínima de 570.37 MW el día lunes a las 2 hrs. El coeficiente de correlación entre el precio y la demanda fue de 0.83.

Generación por Fuente Primaria de Energía



FACTOR DE PLANTA

	Hidro	Geo	Térmica
MIN.	56%	57%	8%
MAX.	99%	99%	70%

La tabla de arriba representa el porcentaje de utilización respecto a la capacidad instalada para las plantas hidroeléctricas, geotérmicas y térmicas en el SNI.

Exportación e Importación

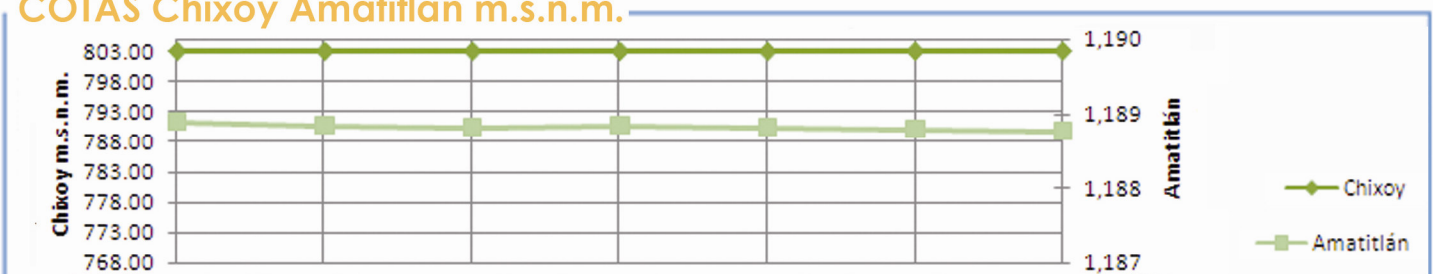
Guatemala exportó al MER un total de 1,2317 GWh. El Intercambio máximo de energía del sistema Guatemalteco al MER fue de 44.63 MWh el día lunes a las 2 hrs. La importación máxima de energía del MER al sistema de Guatemala fue de -22.89 MWh el día sábado las 18:45 hrs.

Fuente: Posdespachos del AMM usando registros horarios de energía del medidor de la Subestación Guate-Este.

Exportación e Importación de Potencia al MER



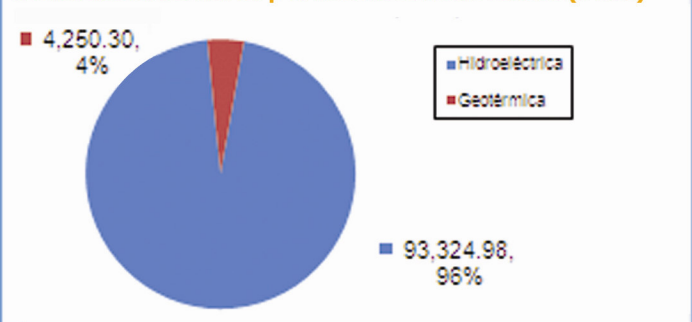
COTAS Chixoy Amatitlán m.s.n.m.



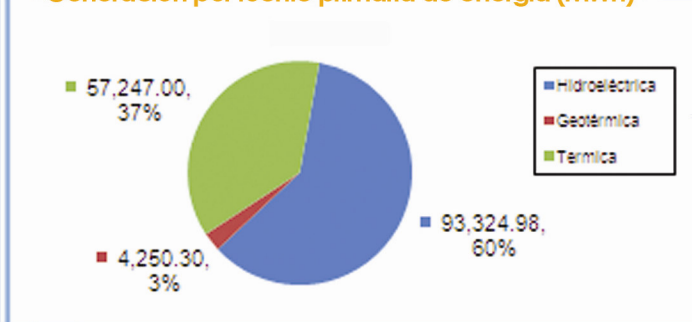
La cota de Chixoy presenta un valor de 803.02 a 803.04 m.s.n.m. con una variación de 0.02 m. La cota de Amatitlán presenta un valor de 1,188.89 a 1,188.76 m.s.n.m. con una variación de -0.13 m. Cota de rebalse de Chixoy: 803 m.s.n.m.

Nota: m.s.n.m. = metros sobre nivel del mar
cota = nivel del agua

Generación Semanal por Recursos Renovables (MWh)



Generación por fuente primaria de energía (MWh)

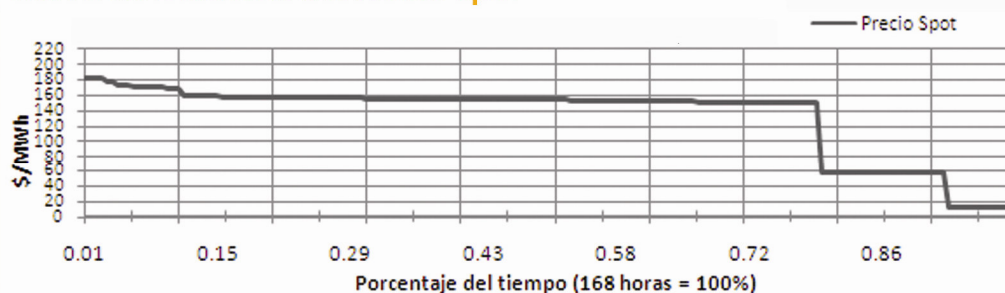


Demanda Programada Vrs. Real

La relación entre la demanda programada y el posdespacho se comportó con una desviación máxima de 9.7% y una mínima de 0.0233%, con un promedio de 2.48%, lo cual representa un desvío de -87MW, 0.21 MW y 2.47MW respectivamente. El error máximo fue de 9.7% el día sábado a las 18 hrs. El MAPE fue de 2.53% mientras que la semana anterior fue de 2.4%.

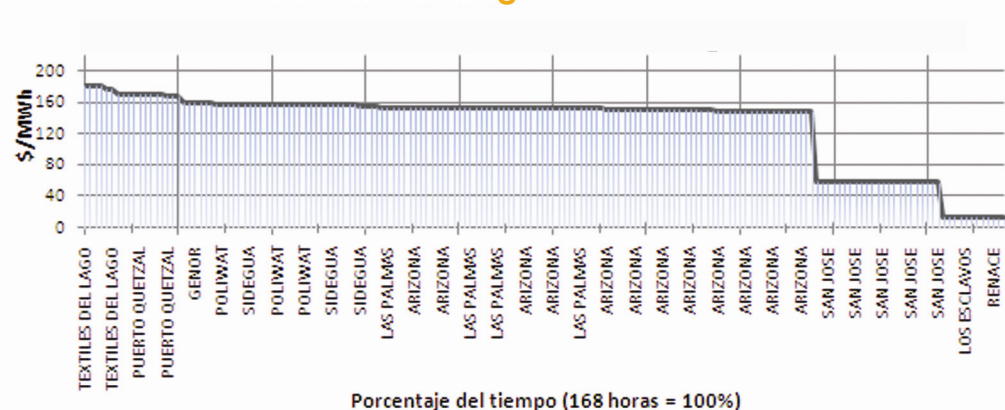


Curva de Duración del Precio Spot



El 2 % del tiempo durante la semana el precio Spot se mantuvo al rededor de 182 US \$/MWh. El 12% del tiempo se mantuvo en un valor alrededor de 159 a 177 US\$/MWh. El 48% del tiempo se mantuvo un valor alrededor de 150 a 155 US\$/MWh.

Identificación de Generador Marginal



Se puede observar que los generadores que determinaron el precio del Mercado Spot, fueron: Arizona con 32% Las Palmas con 15%, y San José con 14% de participación en la semana.

RESUMEN	Precio Spot	Demanda SNI	Hidro +Geo	Térmica	INT	Programa	Desviación %	Error %
MAX	182.32 \$/MWh	1,337.71 MW	710.20 Mw	683.20 MW	44.63 MW	1,315.37 MW	9.7%	9.7%
MIN	13.09 \$/MWh	570.37 MW	395.20 MW	75.10 MW	(19.35) MW	566.81 MW	0.0233%	0.02%
PROM	133.51 \$/MWh	911.88 MW	580.81 MW	340.76 MW	7.33 MW	908.13 MW	2.48%	2.54%

Coefficiente de Correlación Precio Demanda **0.8337**

Resumen Combustibles

	Anterior	Actual
US Gulf	102.32	103.55
NY Cargo	102.78	103.07
WTI	125.88	124.58



EL precio a futuro del WTI en la semana se situó en un valor de 124.58 \$/BBL para entrega septiembre. El promedio móvil de 5 días el Bunker NY Cargo 1% fue 103.07 \$/BBL., el US Gulf 3% fue 103.55 \$/BBL. Se observa incrementos en el crudo.